

THISION L PLUS

- Commerciële wandketel
- Enkele ketel, range van 60 tot 200kW
- Cascadeoplossing tot 1600kW
- Ketelpomp en cascaderегeling geïntegreerd
- Externe regeling (toebehoren) via vrijgave) Aan/ Uit, 0-10V of eBus: Modbus, BACnet, KNX, LON

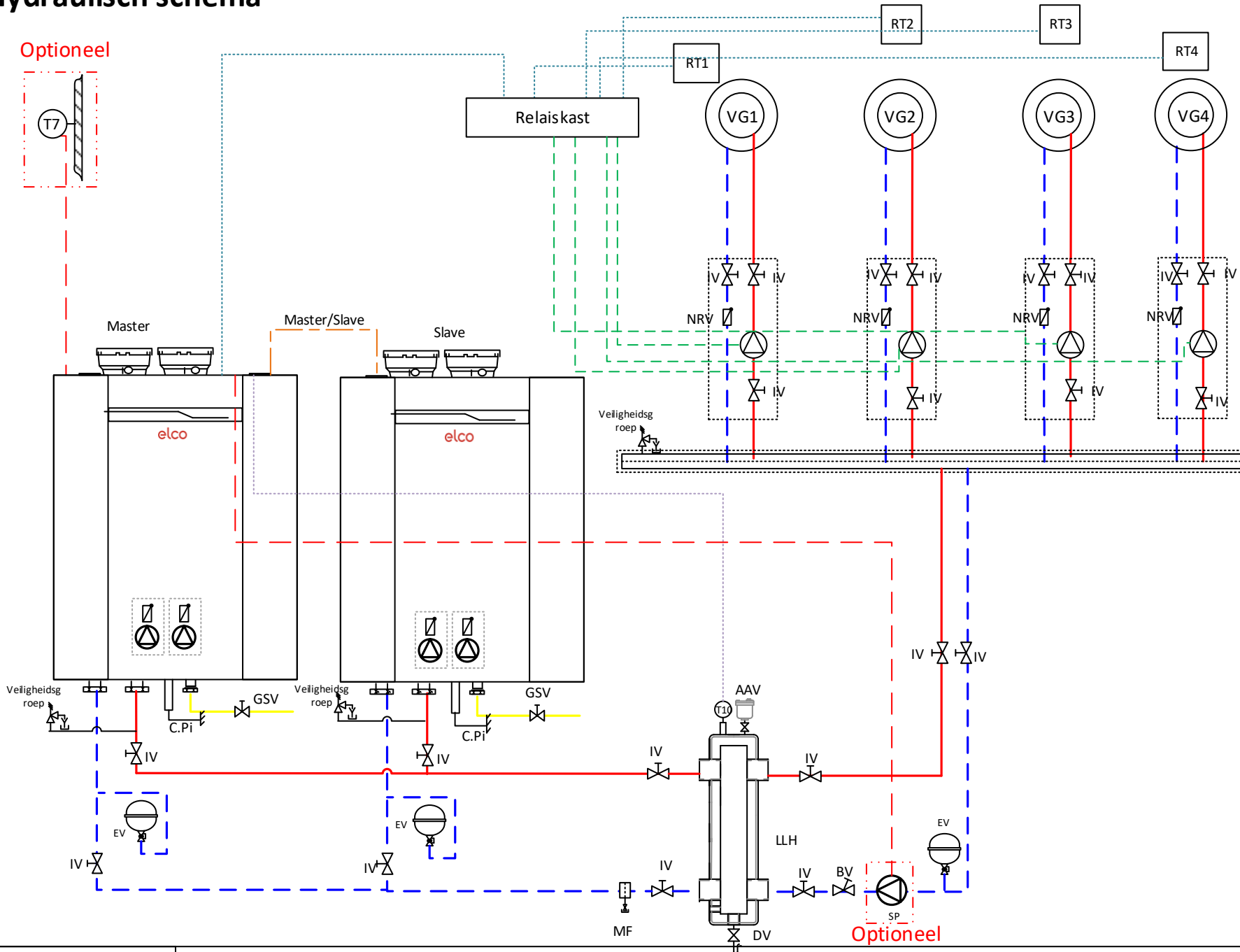
Systeem THISION L Plus met cascade, 4 directe verwarmingsgroepen aangestuurd met relais.

De condenserende gaswandketel THISION L PLUS past de aanvoertemperatuur van de verwarmingsgroep weersafhankelijk aan.

Een platenwarmtewisselaar of drukloze verdeler ontkoppelt het primaire van het secundaire circuit.

Hydraulisch schema

Optioneel

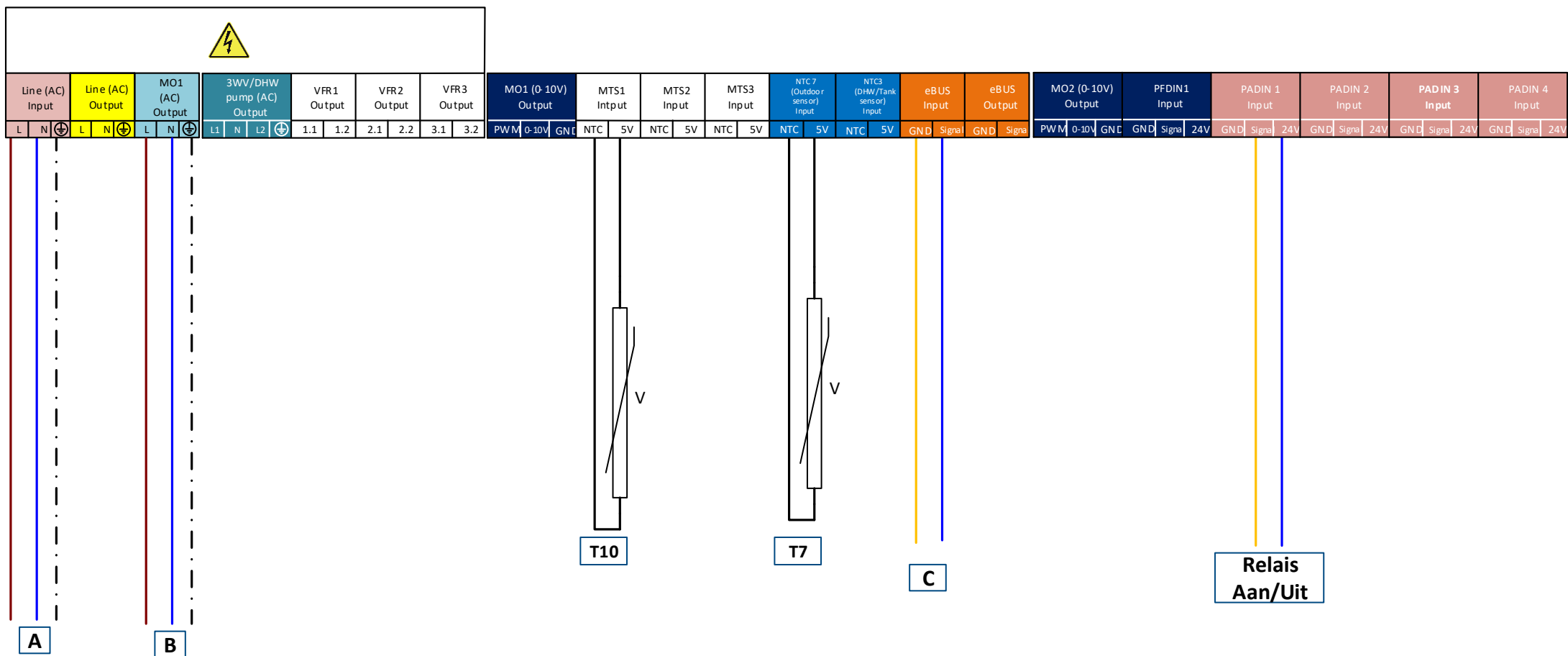


Legenda:

- Gas
- - - Retour
- Aanvoer
- - - Voelercabel
- - - Buskabel
- - - Pompkabel
- - - Toebehoren
- - - Mengklepkabel

- AAV** Automatische ontluister
- BV** Inregelafsluiter
- C.Pi** Condensafvoer
- DV** Afvoerklep
- EV** Expansievat
- GSV** Gasafsluiter
- VG** Verwarmingsgroep
- IV** Afsluiter
- LLH** Drukloze verdeler met ontluister
- MF** Vuilafscheider magneetfilter
- NRV** Terugslagklep
- RT1/RT2/ RT3/RT4** Ruimtethermostaat (Aan/Uit)
- T** Aanvoervoeler
- T10** Gemeenschappelijke aanvoervoeler
- T7** Buitenvoeler

Elektrische aansluiting Master



Legenda:

A : Voeding (230V @50Hz)

B : Systeempomp (230V, 1A max)

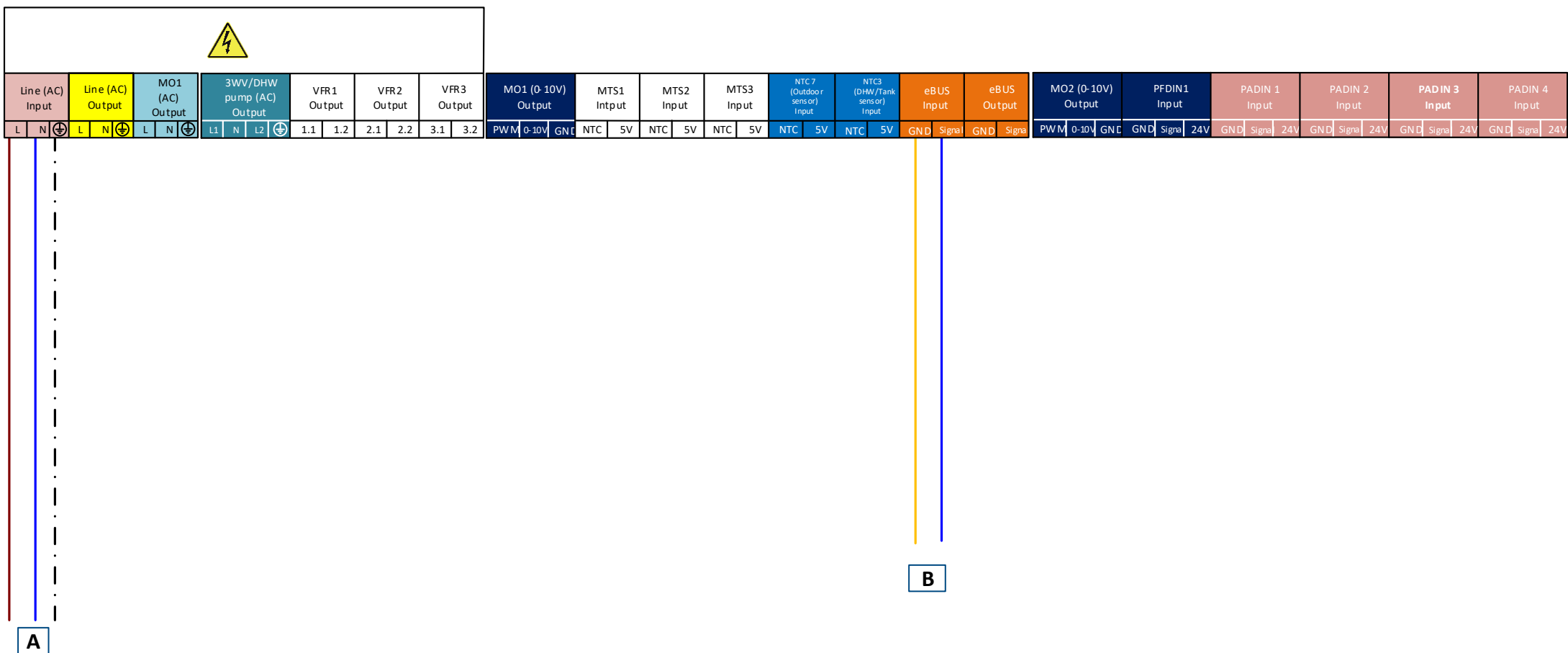
T10: Gemeenschappelijke aanvoervoeler (10K Ω)

C : Cascadeaansluiting naar Slaveprint

Relaisverbinding: Relaiskast

T7 : Buitenvoeler (optioneel)(1K Ω)

Elektrische aansluitingen Slave



Legenda:

A : Voeding (230V @50Hz)

B : Cascadeaansluiting naar Masterprint

Parameterlijst

	Menu	Parameter	Beschrijving	om aangepast te worden	Bereik	Fabrieksinstellingen
Master Ketelparameter	Netwerk aanwezig	0.2.0	Ongedefinieerd Enkele ketel Hoofdketel + cascade Slave ketel 1 Slave ketel 2 Slave ketel 3 Slave ketel 4 Slave ketel 5 Slave ketel 6 Slave ketel 7	Hoofdketel + cascade	0-10	0
	MTS1 invoer	24.6.0	Gezamenlijke aanvoersensor (T10)	1	0-8	1
	PADIN1 invoer	24.6.4	Kamerthermostaat HC1	1	0-9	0
	MO1	24.7.0	Systeempomp	1	0-9	0
	Thermo-regeling	25.1.0	0 = UIT 1 = AAN	tot t gebruiker	0-1	0
Slave Ketelparameter	Netwerk aanwezig	0.2.0	Slave ketel 1 Slave ketel 2 Slave ketel 3 Slave ketel 4 Slave ketel 5 Slave ketel 6 Slave ketel 7	Slave ketel 1	0-7	ongedefinieerd
Zone 1 Parameter	Temperatuur Dag	4.0.0	Roolinstelwaarde kamertemperatuur voor	tot t gebruiker	10- 30 °C	21
	Temperatuur Nacht	4.0.1	Instelwaarde kamertemperatuur voor 's nachts	tot t gebruiker	10- 30 °C	16
	T set Z1	4.0.2	Instelwaarde temperatuur zone 1	tot t gebruiker	40°C tot 90°C 20°C tot 45°C	85 20
	Zone Vorst Temperatuur	4.2.0	0 = Lage Temperatuur (LT) 1 = Hoge Temperatuur (HT)	1	0 - 1	1
	Thermo-regeling	4.2.1	0 = Vaste aanvoertemperatuur 1 = Basis thermo-regeling 2 = Ruimteregeling 3 = Weersafhankelijk 4 = Ruimte- en buitensensor	3	0 - 4	0
	Helling	4.2.2		tot t gebruiker	LT: van 0.2 - 1.0 HT: van 1.0 - 3.5	0.6LT 1.3HT
	Max T	4.2.5	Zone 1 max. Aanvoertemperatuur	tot t gebruiker	LT: van 20°C tot 45°C HT: van 20°C tot 90°C	45°C 85°C
	Min T	4.2.6	Zone 1 min. Aanvoertemperatuur	tot t gebruiker	LT: van 20°C tot 45°C HT: van 40°C tot 90°C	25°C 40°C
	Snelle nachtreset	4.2.8	0 = UIT, 1 = AAN	tot t gebruiker	0 - 1	0