

THISION L PLUS

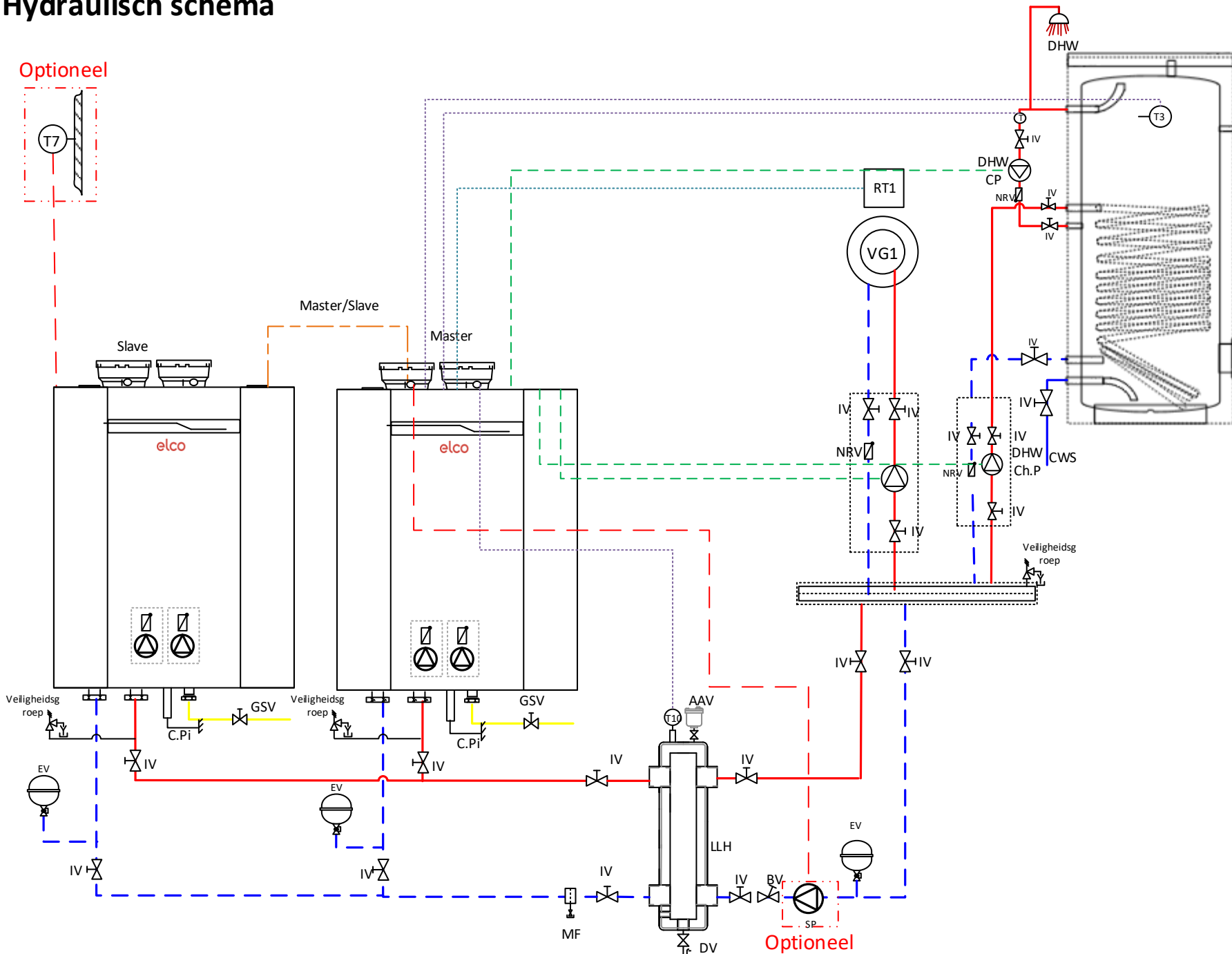
- Commerciële wandketel
- Enkele ketel, range van 60 tot 200kW
- Cascadeoplossing tot 1600kW
- Ketelpomp en cascaderегeling geïntegreerd
- Externe regeling (toebehoren) via vrijgave) Aan/ Uit, 0-10V of eBus: Modbus, BACnet, KNX, LON

Systeem THISION L Plus met cascade, één directe verwarmingsgroep en één tapwaterbereiding.

De condenserende gaswandketel THISION L PLUS past de aanvoertemperatuur van de verwarmingsgroep weersafhankelijk aan.

Een platenwarmtewisselaar of drukloze verdeler ontkoppelt het primaire van het secundaire circuit.

Hydraulisch schema

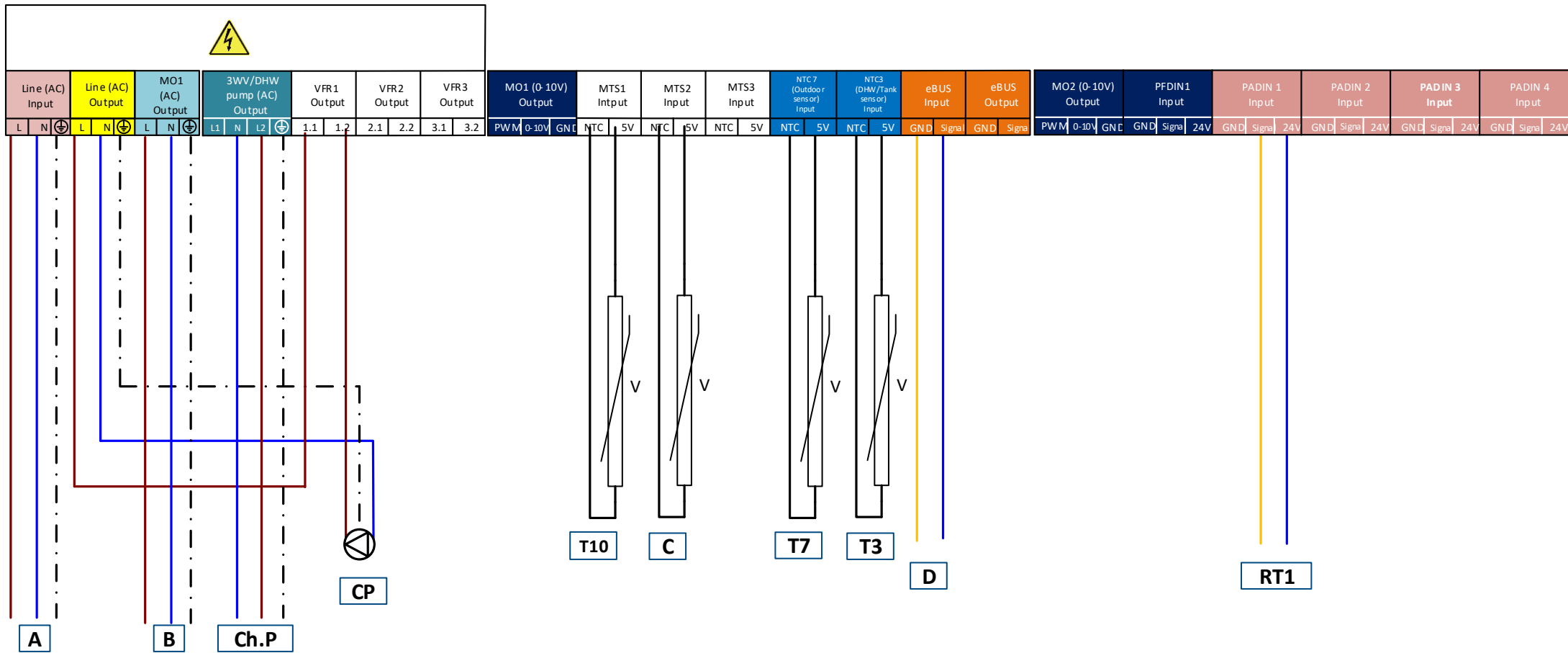


Legenda:

- Gas
- Retour
- Aanvoer
- Voelercabel
- Buskabel
- Pompkabel
- Toebehoren
- Mengklepkabel

- AAV Automatische ontluchter
- BV Inregelafsluiter
- C.Pi Condensafvoer
- Ch.P Laadpomp
- CP Circulatiepomp
- CWS Koudwateraanvoer
- DV Afvoerklep
- EV Expansievat
- GSV Gasafsluiter
- VG Verwarmingsgroep
- IV Afsluiter
- LLH Drukloze verdeler met ontluchter
- MF Vuilafscheider magnetfilter
- NRV Terugslagklep
- RT1 Ruimtethermostaat (Aan/ Uit)
- T Aanvoervoeler
- T10 Gemeenschappelijke aanvoervoeler
- T7 Buitenvoeler
- T3 Tapwatervoeler

Elektrische aansluiting Master



Legenda:

A : Voeding (230V @50Hz)

B : Systeempomp(230V @50Hz)

Ch.P : Laadpomp(230/120 VAC, 1A max)

CP: Circulatiepomp (230 VAC, 2A max)

T10: Gemeenschappelijke aanvoervoeler (10KΩ)

C: Tapwatercirculatievoeler

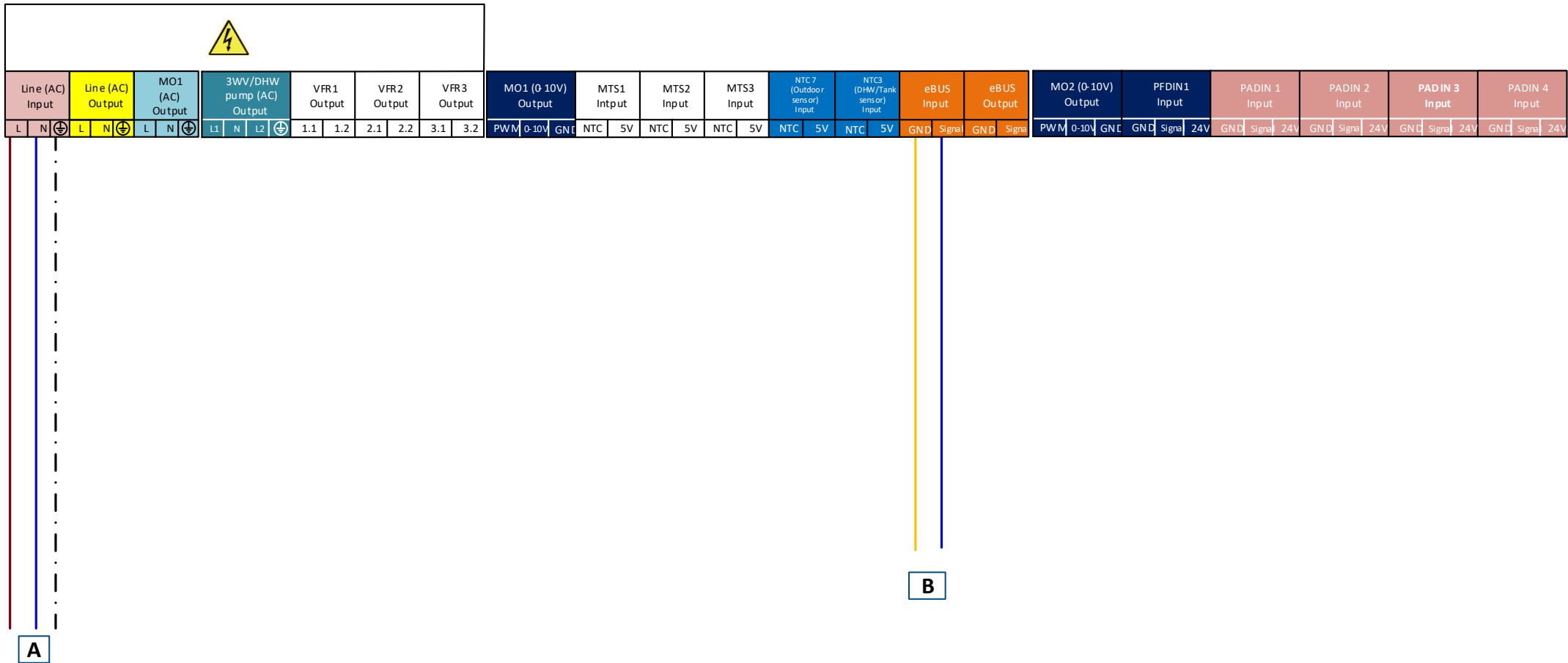
T3: Tapwatervoeler(10KΩ)

D: Cascadeaansluiting naar Slaveprint

RT1: Ruimtethermostaat (Aan/ Uit)

T7 : Buitenvoeler (Optioneel)(1KΩ)

Elektrische aansluitingen Slave



Legenda:

- A** : Voeding (230V @50Hz)
- B** : Cascadeaansluiting naar Masterprint

Parameterlijst

	Menu	Parameter	Beschrijving	om aangepast te worden	Bereik	Fabriekinstellingen
Master Ketelparameter	Netwerk aanwezig	0.2.0	Ongedefinieerd Enkele ketel Hoofdketel + cascade Slave ketel 1 Slave ketel 2 Slave ketel 3 Slave ketel 4 Slave ketel 5 Slave ketel 6 Slave ketel 7	Hoofdketel + cascade	0-10	0
	MTS1 invoer	24.6.0	Gezamenlijke aanvoersensor (T10)	1	0-8	1
	PADIN1 invoer	24.6.4	Kamerthermostaat HC1	1	0-9	0
	PADIN2 invoer	24.6.5	Kamerthermostaat HC2	2	0-9	0
	MO1	24.7.0	Systeempomp	1	0-9	0
	Thermo-regeling	25.1.0	0 = UIT 1 = AAN	tot t gebruiker	0-1	0
Slave Ketelparameter	Netwerk aanwezig	0.2.0	Slave ketel 1 Slave ketel 2 Slave ketel 3 Slave ketel 4 Slave ketel 5 Slave ketel 6 Slave ketel 7	Slave ketel 1	0-7	ongedefinieerd
Zone 1 Parameter	Temperatuur Dag	4.0.0	Roofstelwaarde kamertemperatuur voor overdag	tot t gebruiker	10- 30 °C	21
	Temperatuur Nacht	4.0.1	Instelwaarde kamertemperatuur voor 's nachts	tott t gebruiker	10- 30 °C	16
	T set Z1	4.0.2	Instelwaarde temperatuur zone 1	tot t gebruiker	40°C tot 90°C 20°C tot 45°C	85 20
	Zone Vorst Temperatuur	4. 2. 0	0 = Lage Temperatuur (LT) 1 = Hoge Temperatuur (HT)	1	0 - 1	1
	Thermo-regeling	4. 2. 1	0 = Vaste aanvoertemperatuur 1 = Basis thermo-regeling 2 = Ruimte-regeling 3 = Weersafhankelijk 4 = Ruimte- en buitensensor	3	0 - 4	0
	Helling	4.2.2		tot t gebruiker	LT: van 0.2 - 1.0 HT: van 1.0 - 3.5	0.6LT 1.3HT
	Max T	4. 2. 5	Zone 1 max. Aanvoertemperatuur	tot t gebruiker	LT: van 20°C tot 45°C HT: van 20°C tot 90°C	45°C 85°C
	Min T	4. 2. 6	Zone 1 min. Aanvoertemperatuur	tot t gebruiker	LT: van 20°C tot 45°C HT: van 40°C tot 90°C	25°C 40°C
	Snelle nachtreset	4.2.8	0 = UIT, 1 = AAN	tot t gebruiker	0 - 1	0
WTW Parameter	Comfort-functie	25.2.1	0 = Uitgeschakeld 1 = Tijdgebaseerd 2 = Altijd actief	tot t gebruiker	0-2	2
	Systeem WTW-modus	25.2.2	0 = Alleen CV 1 = Opslag met NTC 2 = Opslag met thermostaat	1	0-2	0
	Systeem WTW-laadmodus	25.2.4	0 = Laden 1 = Volledig laden 2 = Volledig laden legio	tot t gebruiker	0-2	0
	Systeem WTW circulatiepomp vrijgave	25.2.5	0 = Vrijgave 1 = Tijdsprogrammering 2 = Speciale tijdsprogrammering	tot t gebruiker	0-2	0
	Systeem WTW-laadprioriteit	25.2.6	Absoluut Verschuiven Geen	tot t gebruiker	0-2	0
	VFR1 output	24.7.1	WTW-tussencircuitpomp	4	0-11	0
	MTS2 invoer	24.6.1	WTW-laadsensor	4	0-8	0
Overige	25.2.7	WTW modulatie instelwaarde	tot t gebruiker	50-85°C	70°C	

Versie: 01-07.2020

Pagina: 5 van 5

Elco_Th_ALL_Dutch_76: Elco Thision L Plus + 1 Directe groep + 1 Tapwaterbereiding + Cascade + Drukloze verdeler met ontlufter

Dit schema is bedoeld om als algemene richtlijn te dienen en niet om als ontwerptekening te worden beschouwd.

