

TRIGON L PLUS

- Commerciële vloerstaandeketel
- Enkele ketel, range van 60 tot 200kW
- Cascadeoplossing tot 1600kW
- Ketelpomp en cascaderегeling geïntegreerd
- Externe regeling (toebehoren) via vrijgave) aan/uit 0-10V or eBus: Modbus, BACnet, KNX, LON

Systeem TRIGON L Plus met één directe verwarmingsgroep en één tapwaterbereiding

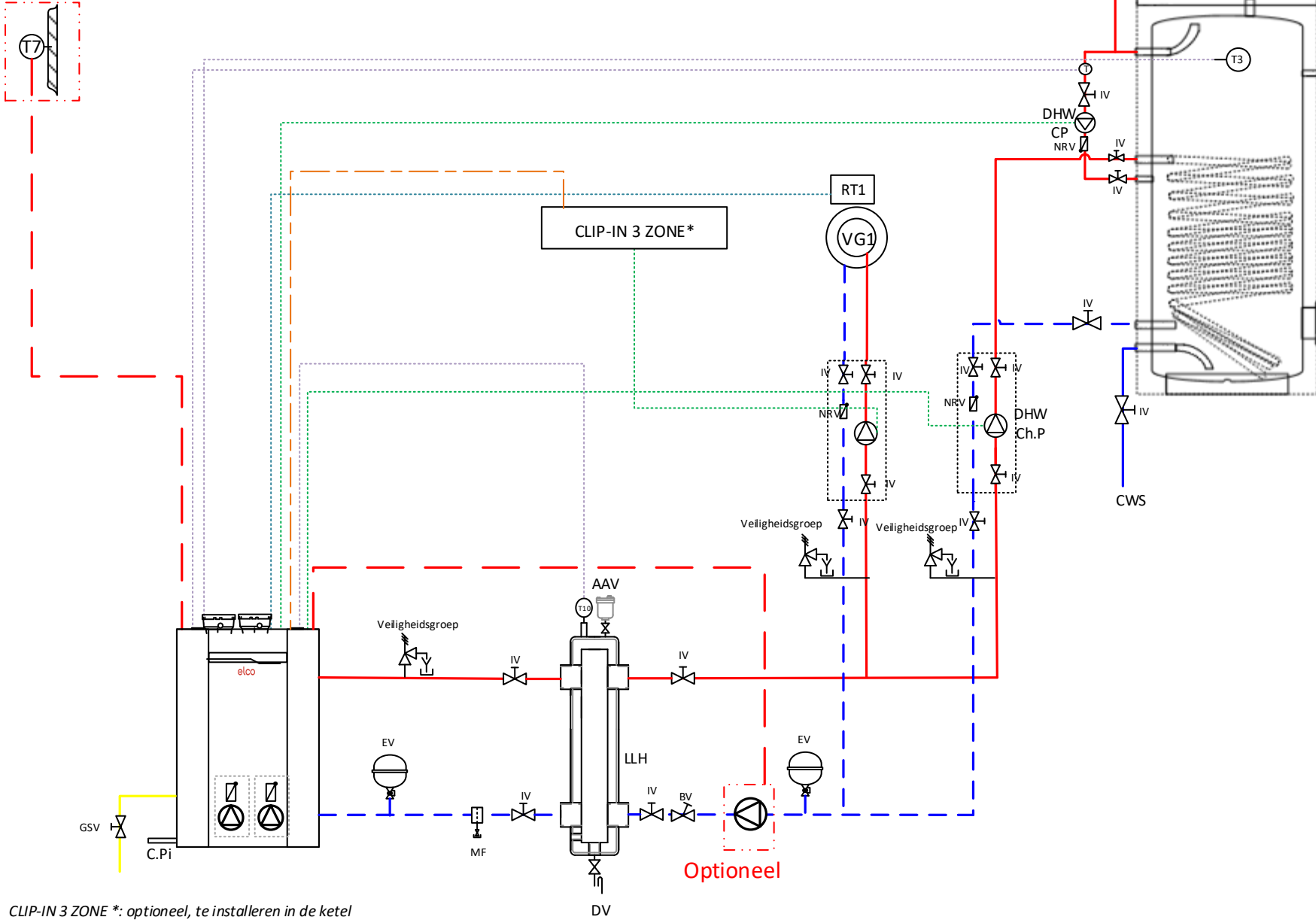
De condenserende gaswandketel TRIGON L PLUS past de aanvoertemperatuur van de verwarmingsgroep weersafhankelijk aan.

Een platenwarmtewisselaar van drukloze verdeler ontkoppelt het primaire van het secundaire circuit.

De TRIGON L PLUS kan middels de Clip IN 3 Zone Mix gemengde verwarmingsgroepen aansturen.

Hydraulisch schema

Optioneel



Legenda:

- Gas
- Retour
- Aanvoer
- Voelerkabel
- Buskabel
- Pompkabel
- Toebehoren
- Mengklepkabel

- AAV** Automatische ontluchter
- BV** Inregelafsluiter
- C.PI** Condensafvoer
- Ch.P** Laadpomp
- CP** Circulatiepomp
- CWS** Koudwateraanvoer
- DV** Afvoerklep
- EV** Expansievat
- GSV** Gasafsluiter
- VG** Verwarmingsgroep
- IV** Afsluiter
- LLH** Drukloze verdeler met ontluchter
- MF** Vuilafscheider magneetfilter
- NRV** Terugslagklep
- RT1** Ruimtethermostaat (Aan / Uit)
- T** Aanvoervoeler
- T10** Gemeenschappelijke aanvoervoelerr
- T7** Buitenvoeler
- T3** Tapwatervoeler

CLIP-IN 3 ZONE*: optioneel, te installeren in de ketel

Versie: 01-07.2020

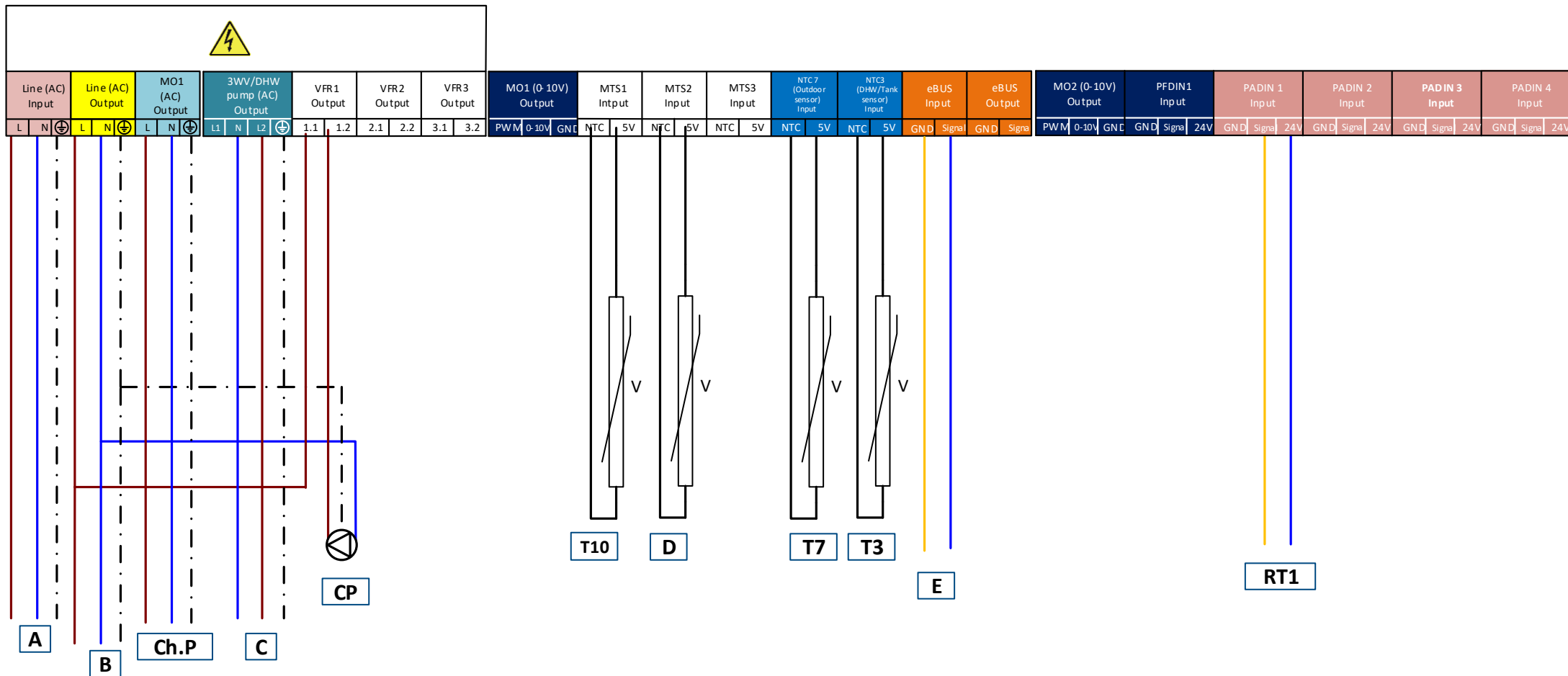
Elco_Tr_ALL_Dutch_492: Elco Trigon L Plus + 1 Directe groep + 1 Tapwaterbereiding + Drukloze verdeler met ontluchter

Pagina 2 van 5

Dit schema is bedoeld om als algemene richtlijn te dienen en niet om als ontwerptekening te worden beschouwd.



Elektrische aansluiting



Legenda:

A : Voeding (230V @50Hz)

B : Clip In voeding(230V @50Hz)

C : Systeempomp(230V @50Hz)

Ch.P : Laadpomp(230/120 VAC, 1A max)

CP: Circulatiepomp (230 VAC, 2A max)

T10: Gemeenschappelijke aanvoervoeler (10KΩ)

D: Tapwatercirculatievoeler

T3: Tapwatervoeler(10KΩ)

E : Clip-In 3 zone

F: Cascadeaansluiting naar Slaveprint

RT1: Ruimtethermostaat (Aan / Uit)

T7 : Buitenvoeler (optioneel)(1KΩ)

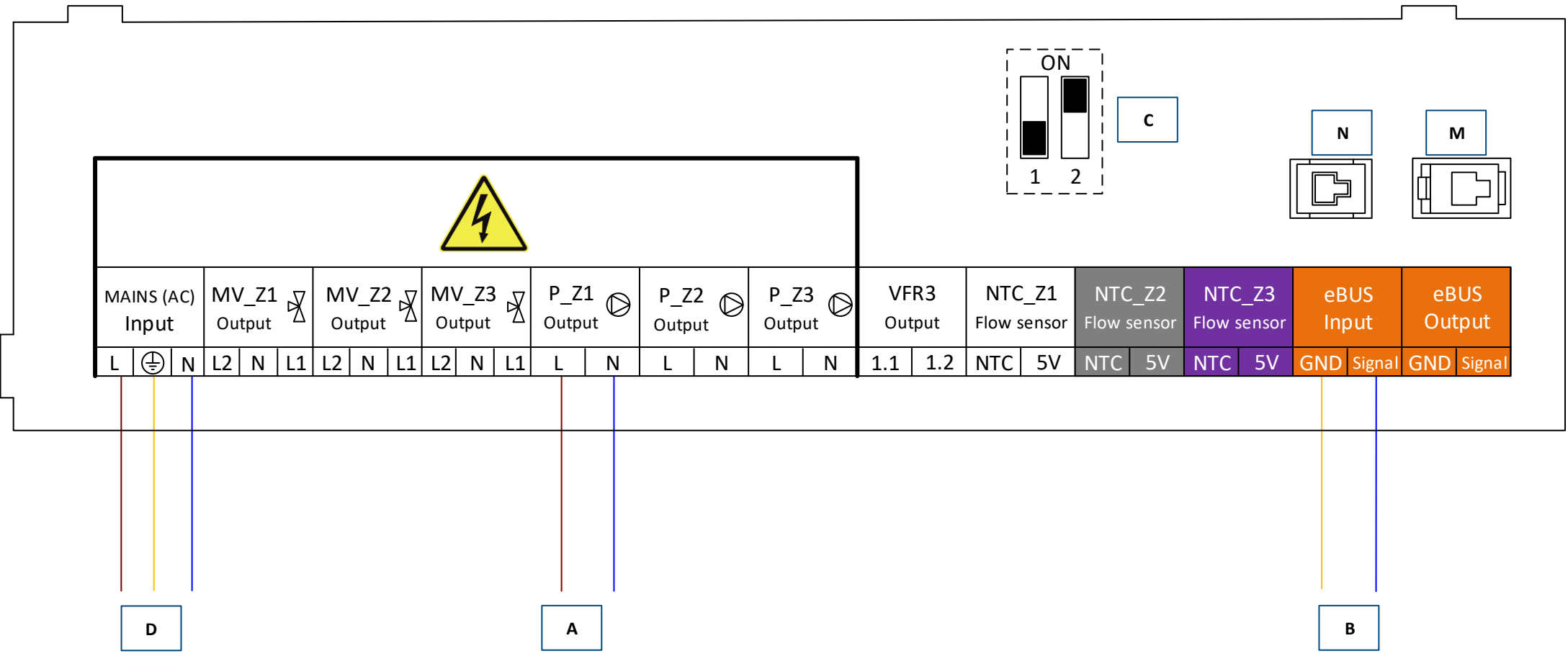
Versie: 01 - 07.2020

Pagina: 3 van 5

Elco_Tr_ALL_Dutch_492: Elco Trigon L Plus + 1 Directe groep + 1 Tapwaterbereiding + Drukloze verdeler met ontluchter

Dit schema is bedoeld om als algemene richtlijn te dienen en niet om als ontwerptekening te worden beschouwd.

Clip-in 3 zone manager verbinding



Legenda:

A : Verwarmingsgroeppompen VG1

C : DIP-switch 2 moet in de AAN-stand staan

B : Clip In aansluiting aan ketel Ebus-aansluiting

D : Voeding naar ketelprint

MV: Mengklep

P_Z: Verwarmingsgroeppompen

NTC: Aanvoervoeiler verwarmingsgroep

M: Hoofdprintplaat Servicetool (alleen voor service)

N : Aansluiting Clip-in (alleen voor service)



Parameterlijst

	Menu	Parameter	Beschrijving	om aangepast te word	Bereik	Fabrieksinstellingen
Ketelparameter	Netwerk aanwezig	0.2.0	Ongedefinieerd Enkele ketel Hoofdketel + cascade Slave ketel 1 Slave ketel 2 Slave ketel 3 Slave ketel 4 Slave ketel 5 Slave ketel 6 Slave ketel 7	Enkele ketel	0-10	0
	MTS1 invoer	24.6.0	Gezamenlijke aanvoersensor (T10)	1	0-8	1
	PADIN1 invoer	24.6.4	Kamerthermostaat HC1	1	0-9	0
	PADIN2 invoer	24.6.5	Kamerthermostaat HC2	2	0-9	0
	MO1	24.7.0	Systeempomp	1	0-9	0
	Hydraulisch schema	7.2.0	20 = Ongedefinieerd 21 = 1 mengzone 22 = 2 directe zone 23 = 1 directe zone + 1 mengzone 24 = 2 mengzone 25 = 3 directe zone 26 = 2 directe zone + 1 mengzone 27 = 1 directe zone + 2 mengzone 28 = 3 mengzone	22	20-28	20
	Thermo-regeling	24.4.0	0 = UIT 1 = AAN	tot t gebruiker	0-1	1
Zone 1 Parameter	Temperatuur Dag	4.0.0	Roofnstelwaarde kamertemperatuur voor	tot t gebruiker	10- 30 °C	21
	Temperatuur Nacht	4.0.1	Instelwaarde kamertemperatuur voor 's nachts	tot t gebruiker	10- 30 °C	16
	T set Z1	4.0.2	Instelwaarde temperatuur zone 1	tot t gebruiker	40°C tot 90°C 20°C tot 45°C	85 20
	Zone Vorst Temperatuur	4.2.0	0 = Lage Temperatuur (LT) 1 = Hoge Temperatuur (HT)	1	0-1	1
	Thermo-regeling	4.2.1	0 = Vaste aanvoertemperatuur 1 = Basis thermo-regeling 2 = Ruimte-regeling 3 = Weersafhankelijk 4 = Ruimte- en buitensensor	3	0-4	0
	Helling	4.2.2		tot t gebruiker	LT: van 0.2 - 1.0 HT: van 1.0 - 3.5	0.6LT 1.3HT
	Max T	4.2.5	Zone 1 max. Aanvoertemperatuur	tot t gebruiker	LT: van 20°C tot 45°C HT: van 20°C tot 90°C	45°C 85°C
	Min T	4.2.6	Zone 1 min. Aanvoertemperatuur	tot t gebruiker	LT: van 20°C tot 45°C HT: van 40°C tot 90°C	25°C 40°C
	Snelle nachtreset	4.2.8	0 = UIT, 1 = AAN	tot t gebruiker	0-1	0
WTW Parameter	Comfort-functie	24.5.1	0 = Uitgeschakeld 1 = Tijdgebaseerd 2 = Altijd actief	tot t gebruiker	0-2	2
	Systeem WTW-modus	24.5.2	0 = Alleen CV 1 = Opslag met NTC 2 = Opslag met thermostaat	1	0-2	0
	VFR1 output	24.7.1	WTW-tussencircuitpomp	4	0-11	0
	Ketel WTW circulatiepomp vrijgave	24.5.7	0 = Vrijgave 1 = Tijdsprogrammering 2 = Speciale tijdsprogrammering	tot t gebruiker	0-2	0
	WTW Prioriteit	24.5.9	Absoluut Verschuiven Geen	tot t gebruiker	0-2	0
	MTS2 invoer	24.6.1	WTW-laadsensor	4	0-8	0
	Overige	24.20.0	WTW modulatie instelwaarde	tot t gebruiker	50 - 85 °C	70°C

Versie: 01-07.2020

Pagina: 5 van 5

Elco_Tr_ALL_Dutch_492: Elco Trigon L Plus + 1 Directe groep + 1 Tapwaterbereiding + Drukloze verdeler met ontluchter

Dit schema is bedoeld om als algemene richtlijn te dienen en niet om als ontwerptekening te worden beschouwd.

