

TRIGON L PLUS

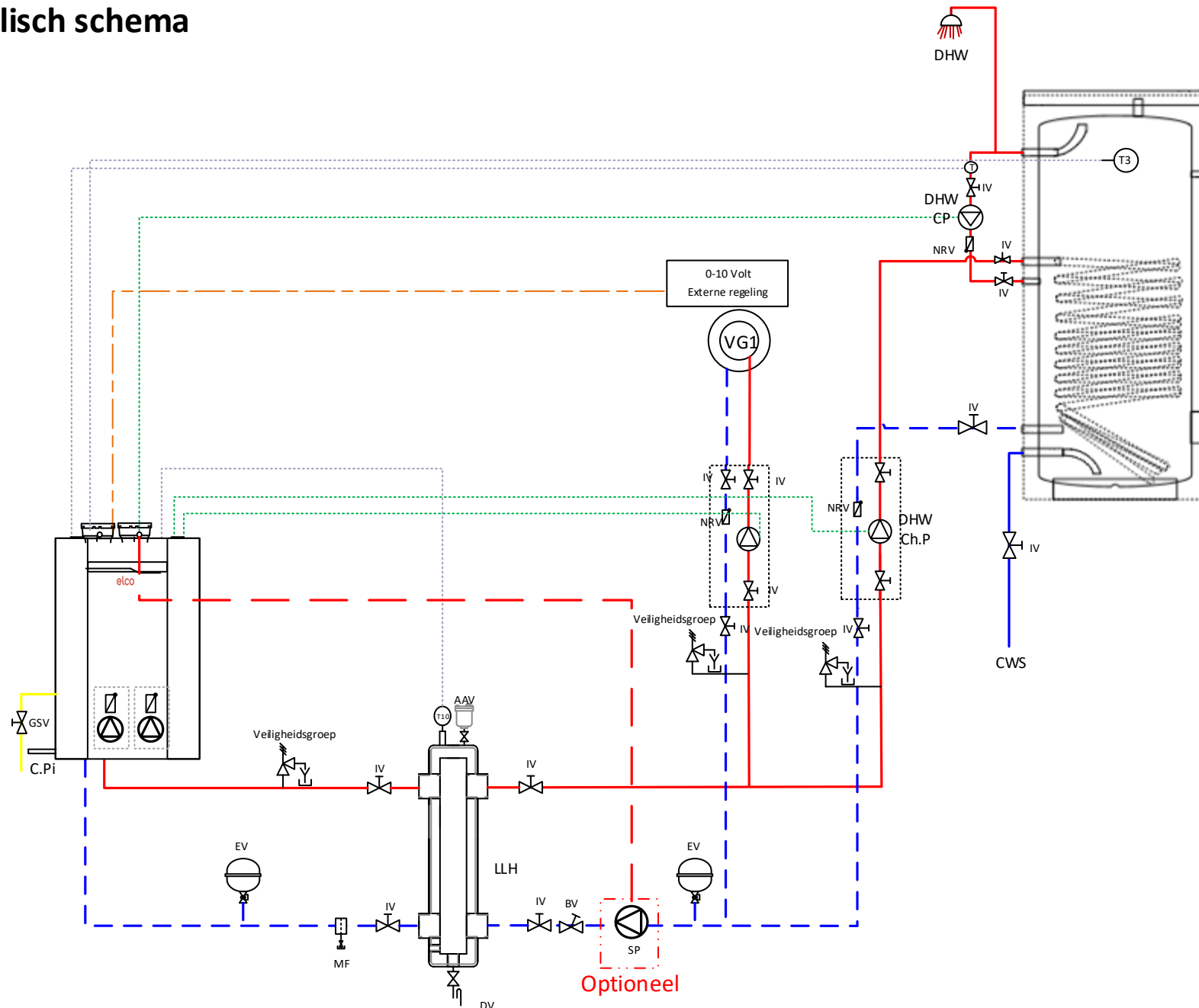
- Commerciële vloerstaande ketel
- Enkele ketel, range van 60 tot 200kW
- Cascadeoplossing tot 1600kW
- Ketelpomp en cascaderегeling geïntegreerd
- Externe regeling (toebehoren) via vrijgave) aan/uit 0-10V or eBus: Modbus, BACnet, KNX, LON

System TRIGON L Plus met één directe verwarmingsgroep en één tapwaterbereidingh 0-10 Volt

De condenserende gaswandketel TRIGON L PLUS past de aanvoertemperatuur van de verwarmingsgroep weersafhankelijk aan.

Een platenwarmtewisselaar van drukloze verdeler ontkoppelt het primaire van het secundaire circuit.

Hydraulisch schema



Legenda:

- Gas
- Retour
- Aanvoer
- Voelercabel
- Buskabel
- Pompkabel
- Toebehoren
- Mengklepkabel

- AAV Automatische ontluchter
- BV Inregelafsluiter
- C.Pi Condensafvoer
- Ch.P Laadpomp
- CP Circulatiepomp
- CWS Koudwateraanvoer
- DV Afvoerklep
- EV Expansievat
- GSV Gasafsluiter
- VG Verwarmingsgroep
- IV Afsluiter
- LLH Drukloze verdeler met ontluchter
- MF Vuilafscheider magneetfilter
- NRV Terugslagklep
- RT1 Ruimtethermostaat (Aan / Uit)
- T Aanvoervoeler
- T10 Gemeenschappelijke aanvoervoelerr
- T7 Buitenvoeler
- T3 Tapwatervoeler

Versie: 01-07.2020

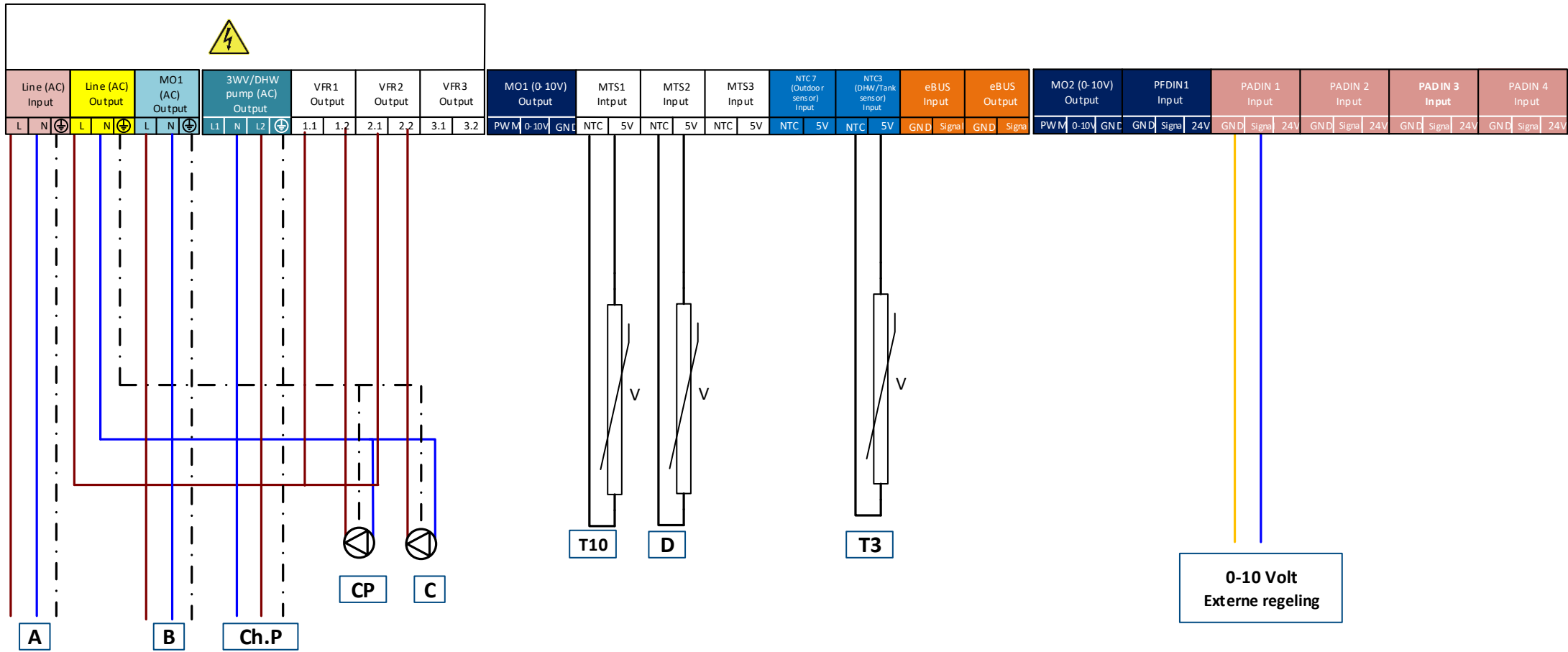
Pagina 2 van 4

Elco_Tr_ALL_Dutch_604: Elco Trigon L Plus + 1 Directe groep + 1 Tapwaterbereiding + Drukloze verdeler met ontluchter

Dit schema is bedoeld om als algemene richtlijn te dienen en niet om als ontwerptekening te worden beschouwd.



Elektrische aansluiting



Legenda:

A : Voeding (230V @50Hz)

B : Clip In voeding(230V @50Hz)

C : Systeempomp(230V @50Hz)

Ch.P : Laadpomp(230/120 VAC, 1A max)

CP : Circulatiepomp (230 VAC, 2A max)

D: Tapwatercirculatievoeler

T3: Tapwatervoeler(10KΩ)

Externe regeling: 0-10 Volt

T10: Gemeenschappelijke aanvoervoeler (10KΩ)

Versie: 01 - 07.2020

Pagina 3 van 4

Elco_Tr_ALL_Dutch_604: Elco Trigon L Plus + 1 Directe groep + 1 Tapwaterbereiding + Drukloze verdeler met ontluchter

Dit schema is bedoeld om als algemene richtlijn te dienen en niet om als ontwerptekening te worden beschouwd.

Parameterlijst

	Menu	Parameter	Beschrijving	om aangepast te worden	Bereik	Fabrieksinstellingen
Ketelparameter	Netwerk aanwezig	0.2.0	Ongedefinieerd Enkele ketel Hoofdketel + cascade Slave ketel 1 Slave ketel 2 Slave ketel 3 Slave ketel 4 Slave ketel 5 Slave ketel 6 Slave ketel 7	Enkele ketel	0-10	0
	BMS regelmodus	42.0.0	Uitgeschakeld Spanning Vermogen Spanning Temp Stroom Vermogen Stroom Temp Externe Regelaar Vermogen Externe Regelaar Temp	1 or 2	0-6	0
	BMS Max Temp	42.0.1			20-90	90
	BMS Min Temp	42.0.2			20-90	20
	BMS Analooq niveau instellingen	42.1.0			0-10	1
	BMS analooq regeling elektrische spanning om warmtevraag te stoppen	42.1.1			0-10	0.5
	BMS analooq regeling elektrische spanning voor maximale warmtevraag	42.1.2			0-10	9,5
	BMS analooq regeling elektrische spanning voor minimale warmtevraag	42.1.3			0-10	2
	MO1	24.7.0	HC1 pomp	3	0-9	0
	VFR2 invoer	24.7.2	Systeempomp	3	0-5	0
WTW Parameter	MTS1 invoer	24.6.0	Gezamenlijke aanvoersensor	1	0-8	1
	PADIN1 invoer	24.6.4	0-10 Volt input	4	0-9	1
	Comfort-functie	24.5.1	0 = Uitgeschakeld 1 = Tijdgebaseerd 2 = Altijd actief	tot t gebruiker	0-2	2
	Systeem WTW-modus	24.5.2	0 = Alleen CV 1 = Opslag met NTC 2 = Opslag met thermostaat	1	0-2	0
	VFR1 output	24.7.1	WTW-tussencircuitpomp	4	0-11	
	Ketel WTW circulatiepomp vrijgave	24.5.7	0 = Vrijgave 1 = Tijdsprogrammering 2 = Speciale tijdsprogrammering	tot t gebruiker	0-2	0
	MTS2 invoer	24.6.1	WTW-laadsensor	4	0-8	0
	Overige	24.20.0	WTW modulatie instelwaarde	tot t gebruiker	50 - 85 °C	70°C

Versie: 01-07.2020

Pagina: 4 van 4

Elco_Tr_ALL_Dutch_604: Elco Trigon L Plus + 1 Directe groep + 1 Tapwaterbereiding + Drukloze verdeler met ontlufter

Dit schema is bedoeld om als algemene richtlijn te dienen en niet om als ontwerptekening te worden beschouwd.

